



**Ausili e presidi per stomie addominali: materiali, caratteristiche, peculiarità d'utilizzo e personalizzazione.**



## AUSILIO

**RITROVATO TECNOLOGICO  
ESSENZIALE PER APRIRE  
INSPERATE POSSIBILITA'  
D'INDIPENDENZA  
FUNZIONALE PER LA  
PERSONA CON LIMITAZIONI  
PSICOFISICHE**

A  
U  
S  
I  
L  
I  
O

protetico

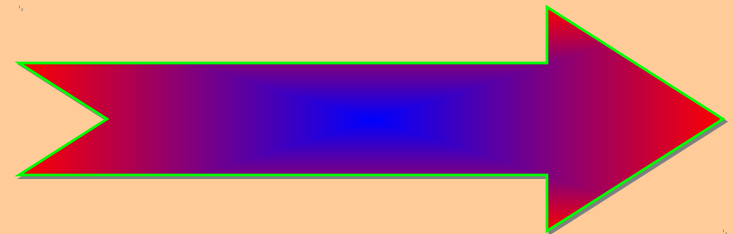
Sostituiscono un arto mancante o una sua parte e possono essere impiegati per eseguire tutte le attività di vita quotidiana

ortetico

Migliorano le funzionalità del paziente, sia assistendolo sia controllando i suoi movimenti

adattivi

Utili per l'esecuzione di una singola attività o ovviare alle carenze del paziente





E' diritto di ogni Stomizzato, l'ottenimento dei presidi per stomia ed incontinenza

***GRATUITAMENTE*** dal SSN,

ottenibili grazie al *(NNP)*

“Nomenclatore Nazionale Protesico”

*Art. 8 D.M. 332 del 27-08-1999*

In base al *(NTP)*

“*Nomenclatore Tariffario Protesico*”

innumerevoli disabili e portatori di **handicap** possono disporre gratuitamente di protesi ed ausili tecnici.



## **Nomenclatore Tariffario**

**Elenco di ausili divisi per categorie in base alle loro caratteristiche specifiche.**

**I prodotti concessi gratuitamente sono quelli che rientrano in quelle categorie o sono ad esse riconducibili**



Le protesi si ottengono consegnando (all'Ufficio Riabilitazione della ASL)

La seguente documentazione:

- ***Certificato medico*** (modulo-richiesta) *compilato dallo specialista o dal medico curante*
- ***Autocertificazione di residenza***

***Fotocopia del verbale attestante l'invalidità***

Modifica D.L.321 G.U. N. 183 8-08-2001

**NON E' PIU' NECESSARIA LA RICHIESTA DI INVALIDITA' MA E' SUFFICIENTE LA PRESCRIZIONE**



***Gli Stomizzati hanno diritto alla libera scelta dell'ausilio protesico più idoneo ed al fine di assicurare una migliore "qualità della vita" devono possedere le seguenti caratteristiche:***

**AUMENTO DEL 50% PER LA DURATA DI 6 MESI PER I NEO-STOMIZZATI**

**D.M.Sanità N. 332/99 G.U. 227/99 PAGINA 160**

- ~ Essere confortevoli
- ~ Essere maneggevoli
- ~ Devono essere resistenti e leggeri
- ~ Non devono essere chimicamente dannose alla salute
  - ~ Devono essere compatibili con l'epidermide
- ~ Devono agevolare al massimo la libertà personale di spostamento
  - ~ Devono garantire la massima sicurezza
  - ~ Devono garantire la massima igiene

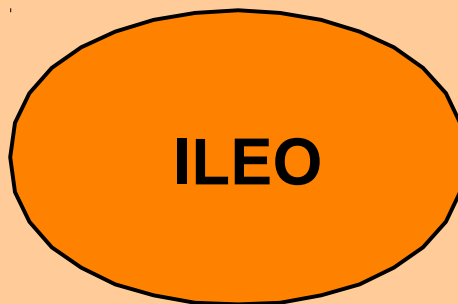
# Classificazione

ASSOCIAZIONE  
**PERCORSI**



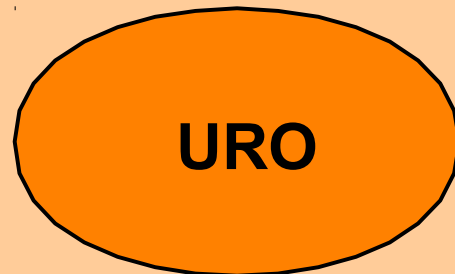
**COLO**

**Chiuse**



**ILEO**

**Aperte**



**URO**

**Con scarico**



**1 Pezzo**



**2 Pezzi**  
**Placca + Sacca**



**Piane**



**Convesse**





## IL PRESIDIO IDEALE



- Perfetta adesività alla cute**
- Protezione della zona peristomale**
- Assenza di residui alla rimozione**
- Anallergicità**
- Impermeabilità totale ai liquidi e agli odori**
- Silenziosità**
- Discrezione**

# **BARRIERA IDROCOLLOIDALE**

## Barriera idrocolloidale : componenti

—

—

**Possono essere aggiunte altre componenti, per modificare e/o esaltarne alcune delle proprietà dell'idrocolloide**

# SISTEMA A DUE PEZZI

ASOCIACIÓN  
**PERCORSI**

Costituito da una placca protettiva,  
munita di un anello di collegamento  
chiamato "flangia" e da  
un sacchetto di raccolta  
anch'esso dotato di flangia.

Il sacchetto viene collegato alla  
placca incastrando tra loro le  
rispettive "flangie"



# SISTEMA A DUE PEZZI

ASOCIACIONE  
PERCORSI



- ♦ Meccanismo d' aggancio sacca-placca
- ♦ La placca può rimanere in sito 2/3 giorni; si cambia solo la sacca
- ♦ Foro della placca da ritagliare dell' esatta misura dello stoma
- ♦ La flangia deve avere un diametro leggermente superiore a quello dello stoma (1,5-2 cm)

**SISTEMA IDEALE PER STOMIE CON  
EFFLUENTI IRRITANTI E PER PELLI SENSIBILI**

# SISTEMA A DUE PEZZI

ASOCIACIONE  
PERCORSI



## VANTAGGI

MAGGIORE PROTEZIONE CUTANEA  
MINOR RISCHIO DI IRRITAZIONE  
CUTANEA

## SVANTAGGI

MINORE FLESSIBILITA'

## **A chi si consiglia il sistema a 2 pezzi**

- **a chi ha pelle delicata, irritata o facilmente irritabile**
- **a chi non ha problemi di manualità o vista**
- **per stomie con effluenti irritanti**

# SISTEMA AD UN PEZZO

PERCORSI  
HABITUAZIONE

Quando la barriera adesiva è parte integrante del sistema di raccolta che si applica direttamente sulla pelle:

- maggiori vantaggi
- praticità
- facilità d'uso
- minore visibilità
- vestibilità

# SISTEMA AD UN PEZZO

ASSOCIAZIONE  
**PERCORSI**



- ♦ Barriera idrocolloidale saldata alla sacca
- ♦ Il dispositivo si sostituisce totalmente
- ♦ Misure pretagliate, da scegliere dell'esatta misura dello stoma, o ritagliabili
- ♦ Formati standard o mini





# VANTAGGI

DISCREZIONE  
FLESSIBILITA'  
PRATICITA' AL CAMBIO  
IGIENE

# SVANTAGGI

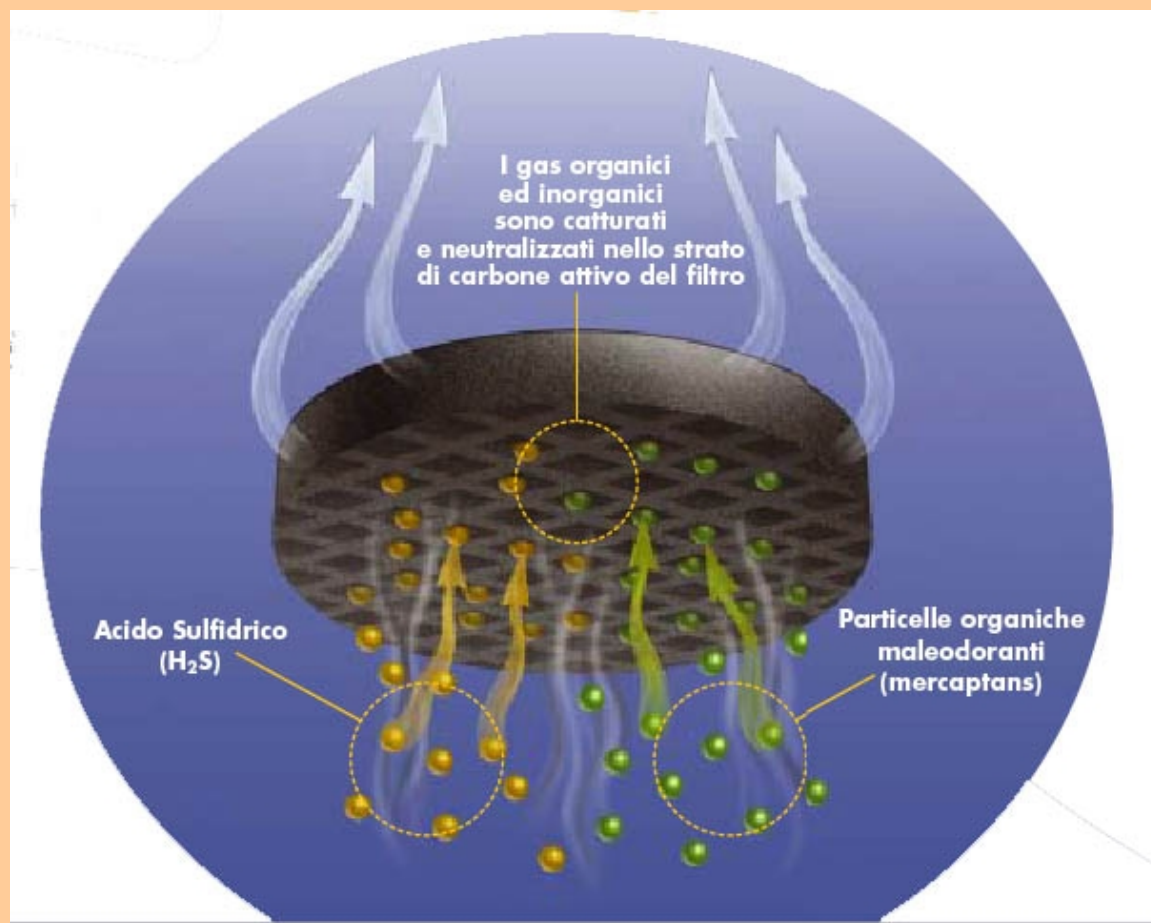
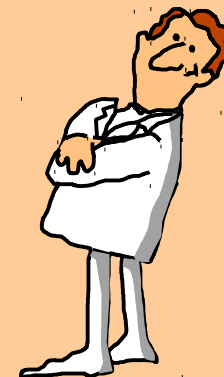
MINORE PROTEZIONE DELLA PELLE

A chi si consiglia il sistema ad 1 pezzo

- a chi non ha particolari problemi di pelle
- a chi conduce una vita sociale attiva
- a chi ha problemi di manualità o vista



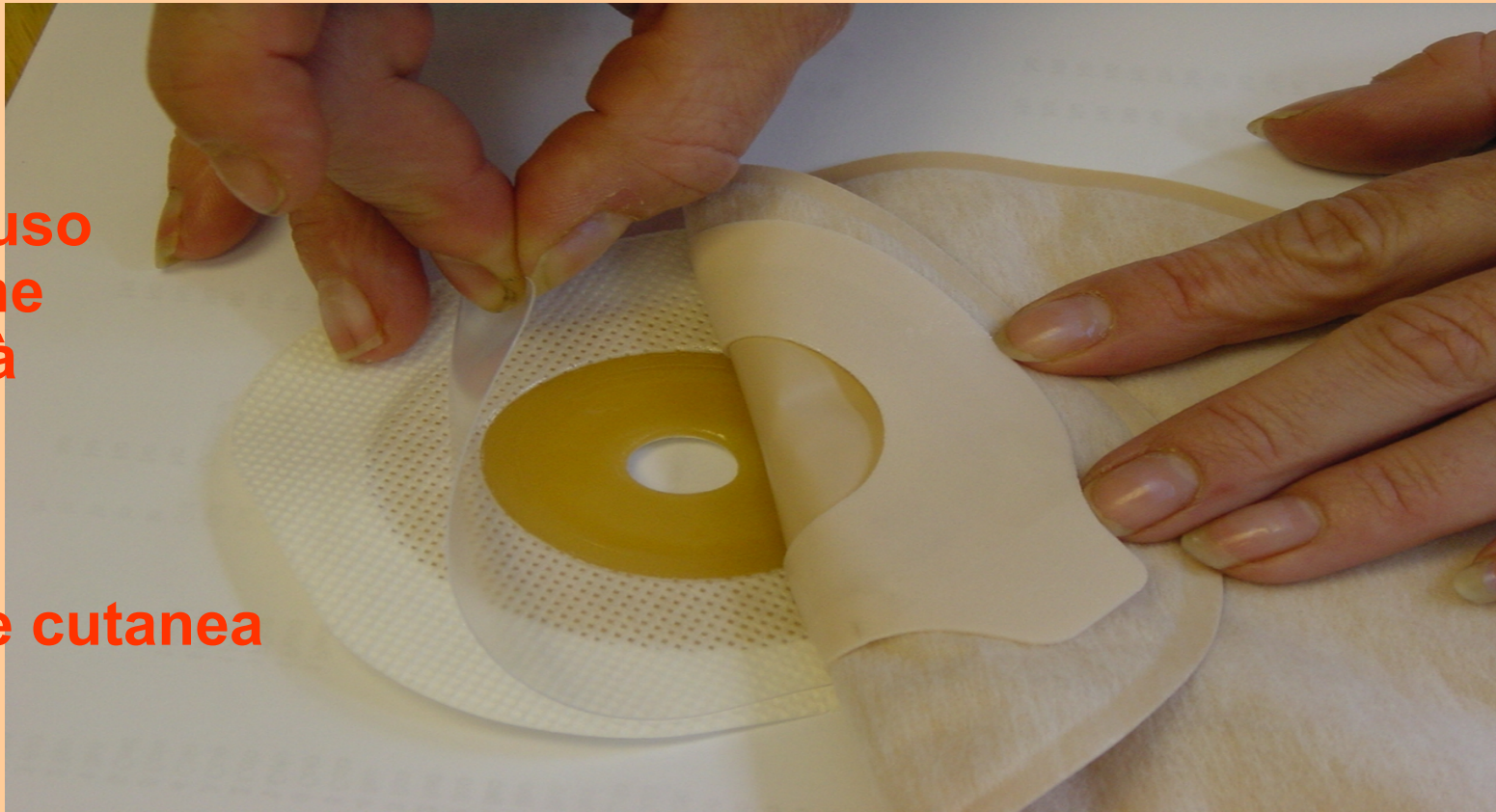
# FILTRO CARBONE ATTIVO



# nuovo sistema con tecnologia di aggancio adesivo

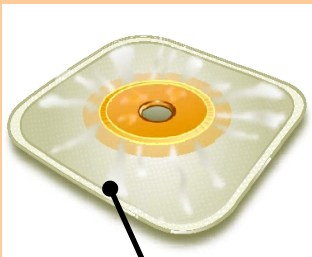
ASSOCIAZIONE  
**PERCORSI**

- Facilità d'uso
- Discrezione
- Flessibilità
- Comfort
- Versatilità
- Sicurezza
- Protezione cutanea

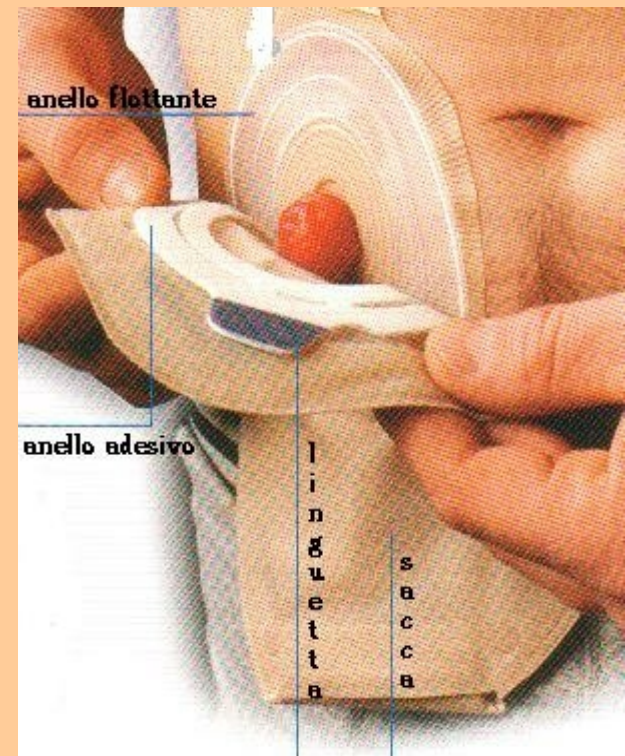
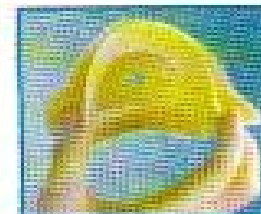
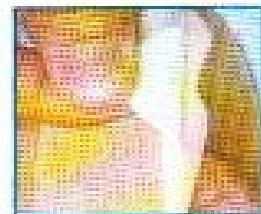
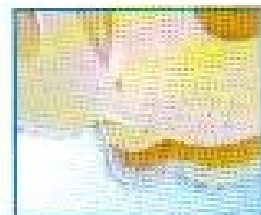


# nuovo sistema con tecnologia di aggancio adesivo

ASSOCIAZIONE  
**PERCORSI**



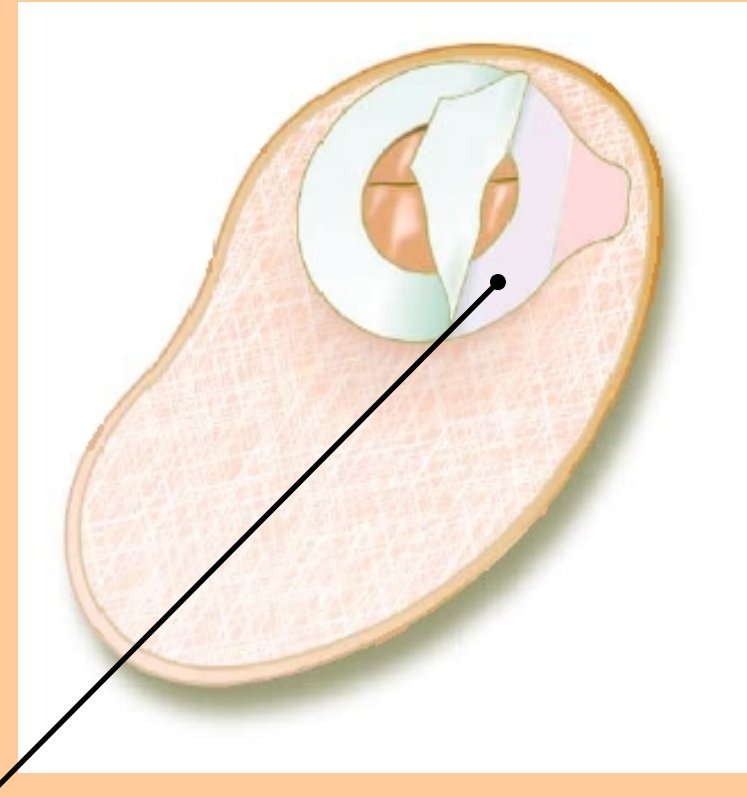
**Base di  
adesione  
flottante**





# nuovo sistema con tecnologia di aggancio adesivo

ASSOCIAZIONE  
**PERCORSI**



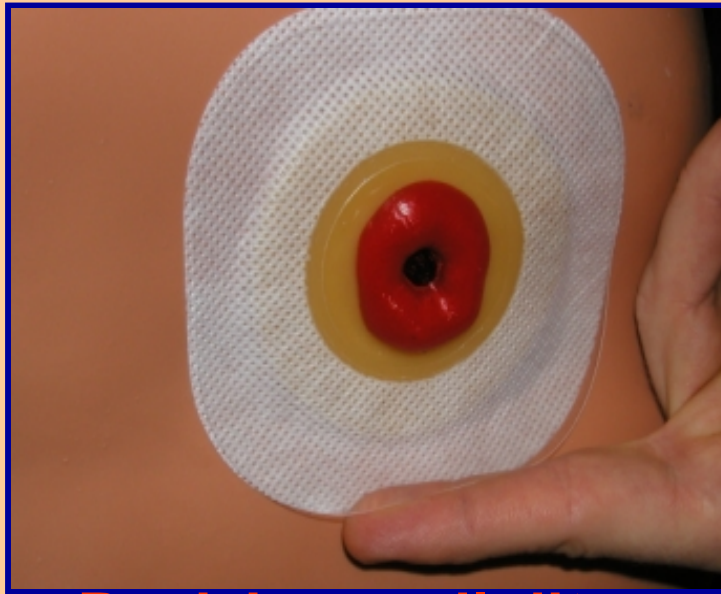
**Anello Adesivo**

# Tecnica adesiva

ASSOCIAZIONE  
**PERCORSI**



Step 1



**Posizionare il dito  
lungo il bordo  
inferiore della base di  
adesione**

Step 2



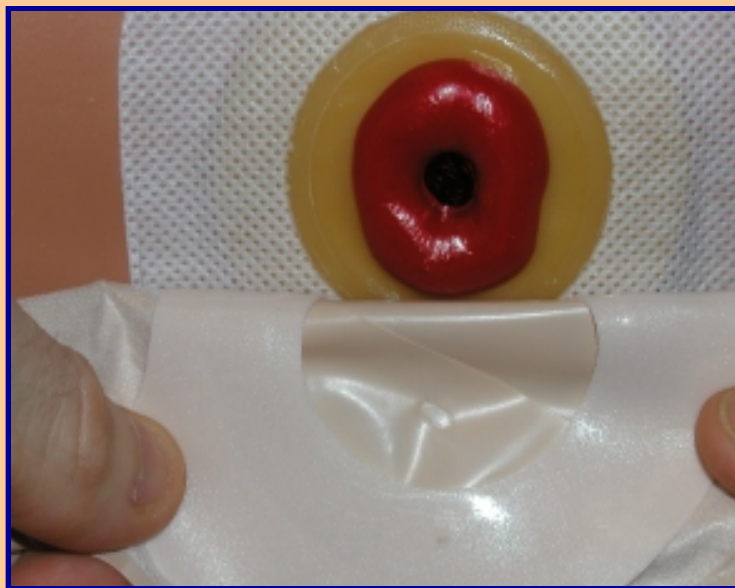
**Allineare l'anello  
adesivo con il dito  
stesso**

# Tecnica adesiva

ASSOCIAZIONE  
**PERCORSI**



Step 1



Step 2



**Piegare l'anello adesivo ed allinearlo con la base di adesione** **Far aderire completamente l'anello adesivo alla base di adesione**



# Base di adesione flottante

ASOCIACIONE  
PERCORSI



- ★ Presenta una superficie liscia e piatta - anche quando il corpo non lo è
- ★ Garantisce il sigillo adesivo - anche in condizioni dinamiche
- ★ Rimane flessibile - anche dopo aver applicato la sacca



# Accessori per la cura della stomia

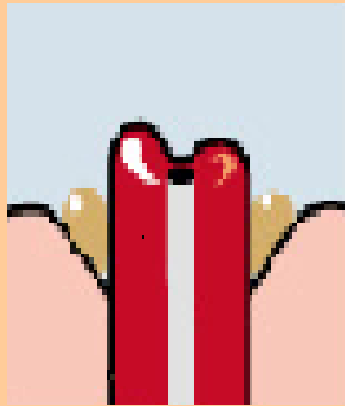
ASSOCIAZIONE  
**PERCORSI**

## PASTA E PROTETTIVI PERISTOMALI

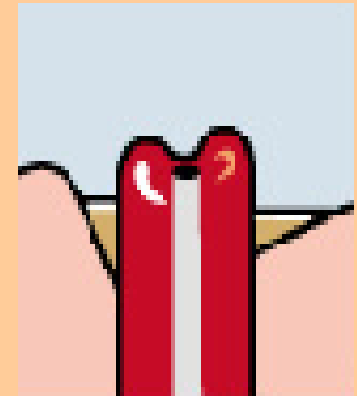


# Pasta

ASSOCIAZIONE  
PERCORSI



- ◆ Stessa formulazione delle placche con leggera componente alcolica
- ◆ aiuta a livellare la superficie cutanea
- ◆ protegge la cute peristomale
- ◆ coadiuvante nella cura di cute irritata o lesa





## salviettine protettive

Creano un invisibile film protettivo sulla cute peristomale, preparandola per l'applicazione della placca/sacca e proteggendola da eventuali infiltrazioni.

## salviettine rimuovi adesivo

Eliminano completamente ogni traccia di adesivo dopo la rimozione della barriera cutanea, assicurando un'applicazione sempre ottimale del dispositivo